



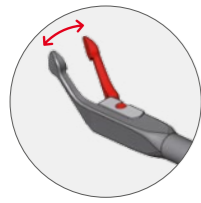
# Calvian endo-pen<sup>®</sup>

## Bipolare Zangen

Bipolar Forceps



PRECISION  
ELECTROSURGERY



# Horizontal (pinzettenartig) Horizontal movement

Abbildung 1:1

To Scale 1:1



• Alle Modelle auch mit US-Stiftstecker erhältlich  
• All models also available with US pin connectors



Europ. Flachstecker Europ. flat connector		US-Stiftstecker US pin connector	
Gesamtlänge* Total length*	23,0 cm (9")	Gesamtlänge* Total length*	22,0 cm (8,6")
Arbeitslänge* Working length*	10,0 cm (3,9")	Arbeitslänge* Working length*	10,0 cm (3,9")

\* Längenangaben dienen zur Orientierung und können etwas abweichen.  
\* Lengths for orientation purposes; may vary slightly.

**15°**  
**0.7 mm** Spitzenbreite / tip width  
**15°** gewinkelte Spitze / angled tip

EU-Flachstecker / EU flat connector  
**70 09 59**

US-Stiftstecker / US pin connector  
**70 09 59 S**

seitliche Ansicht  
lateral view

**15°**  
**1.2 mm** Spitzenbreite / tip width  
**15°** gewinkelte Spitze / angled tip

EU-Flachstecker / EU flat connector  
**70 09 67**

US-Stiftstecker / US pin connector  
**70 09 67 S**

seitliche Ansicht  
lateral view

**15°**  
**1.5 mm** Spitzenbreite / tip width  
**15°** gewinkelte Spitze / angled tip

EU-Flachstecker / EU flat connector  
**70 09 69**

US-Stiftstecker / US pin connector  
**70 09 69 S**

seitliche Ansicht  
lateral view

**45°**  
**0.7 mm** Spitzenbreite / tip width  
**45°** gewinkelte Spitze / angled tip

EU-Flachstecker / EU flat connector  
**70 09 92**

US-Stiftstecker / US pin connector  
**70 09 92 S**

seitliche Ansicht  
lateral view

**45°**  
**1.2 mm** Spitzenbreite / tip width  
**45°** gewinkelte Spitze / angled tip

EU-Flachstecker / EU flat connector  
**70 09 94**

US-Stiftstecker / US pin connector  
**70 09 94 S**

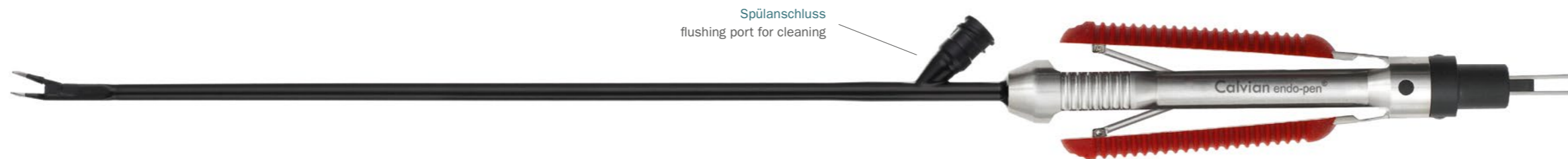
seitliche Ansicht  
lateral view

**45°**  
**2.5 mm** Spitzenbreite / tip width  
**45°** gewinkelte Spitze / angled tip

EU-Flachstecker / EU flat connector  
**70 09 55**

US-Stiftstecker / US pin connector  
**70 09 55 S**

seitliche Ansicht  
lateral view



• Alle Modelle auch mit US-Stiftstecker erhältlich  
• All models also available with US pin connectors



Europ. Flachstecker Europ. flat connector		US-Stiftstecker US pin connector	
Gesamtlänge* Total length*	31,0 cm (12,25")	Gesamtlänge* Total length*	30,0 cm (12,0")
Arbeitslänge* Working length*	18,0 cm (7,0")	Arbeitslänge* Working length*	18,0 cm (7,0")

\* Längenangaben dienen zur Orientierung und können etwas abweichen.  
\* Lengths for orientation purposes; may vary slightly.

**15°**  
**0.7 mm** Spitzenbreite / tip width  
**15°** gewinkelte Spitze / angled tip

EU-Flachstecker / EU flat connector  
**70 09 86**

US-Stiftstecker / US pin connector  
**70 09 86 S**

seitliche Ansicht  
lateral view

**15°**  
**1.2 mm** Spitzenbreite / tip width  
**15°** gewinkelte Spitze / angled tip

EU-Flachstecker / EU flat connector  
**70 09 87**

US-Stiftstecker / US pin connector  
**70 09 87 S**

seitliche Ansicht  
lateral view

**15°**  
**1.5 mm** Spitzenbreite / tip width  
**15°** gewinkelte Spitze / angled tip

EU-Flachstecker / EU flat connector  
**70 09 88**

US-Stiftstecker / US pin connector  
**70 09 88 S**

seitliche Ansicht  
lateral view

**45°**  
**0.7 mm** Spitzenbreite / tip width  
**45°** gewinkelte Spitze / angled tip

EU-Flachstecker / EU flat connector  
**70 09 89**

US-Stiftstecker / US pin connector  
**70 09 89 S**

seitliche Ansicht  
lateral view

**45°**  
**1.2 mm** Spitzenbreite / tip width  
**45°** gewinkelte Spitze / angled tip

EU-Flachstecker / EU flat connector  
**70 09 90**

US-Stiftstecker / US pin connector  
**70 09 90 S**

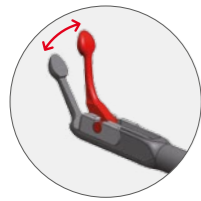
seitliche Ansicht  
lateral view

**45°**  
**2.5 mm** Spitzenbreite / tip width  
**45°** gewinkelte Spitze / angled tip

EU-Flachstecker / EU flat connector  
**70 09 56**

US-Stiftstecker / US pin connector  
**70 09 56 S**

seitliche Ansicht  
lateral view



# Vertikal (Entenschnabel) Vertical movement

Abbildung 1:1

To Scale 1:1



• Alle Modelle auch mit US-Stiftstecker erhältlich  
• All models also available with US pin connectors



Europ. Flachstecker Europ. flat connector		US-Stiftstecker US pin connector	
Gesamtlänge* Total length*	23,0 cm (9")	Gesamtlänge* Total length*	22,0 cm (8,6")
Arbeitslänge* Working length*	10,0 cm (3,9")	Arbeitslänge* Working length*	10,0 cm (3,9")

\* Längenangaben dienen zur Orientierung und können etwas abweichen.  
\* Lengths for orientation purposes; may vary slightly.



**15°**  
**1.2 mm** Spitzenbreite / tip width  
**15°** gewinkelte Spitze / angled tip

EU-Flachstecker / EU flat connector  
**70 09 68**

US-Stiftstecker / US pin connector  
**70 09 68 S**

Draufsicht  
top view



**45°**  
**2.5 mm** Spitzenbreite / tip width  
**45°** gewinkelte Spitze / angled tip

EU-Flachstecker / EU flat connector  
**70 09 83**

US-Stiftstecker / US pin connector  
**70 09 83 S**

Draufsicht  
top view



**70°**  
**2.5 mm** Spitzenbreite / tip width  
**70°** gewinkelte Spitze / angled tip

EU-Flachstecker / EU flat connector  
**70 09 84**

US-Stiftstecker / US pin connector  
**70 09 84 S**

Draufsicht  
top view



• Alle Modelle auch mit US-Stiftstecker erhältlich  
• All models also available with US pin connectors



Europ. Flachstecker Europ. flat connector		US-Stiftstecker US pin connector	
Gesamtlänge* Total length*	31,0 cm (12,25")	Gesamtlänge* Total length*	30,0 cm (12,0")
Arbeitslänge* Working length*	18,0 cm (7,0")	Arbeitslänge* Working length*	18,0 cm (7,0")

\* Längenangaben dienen zur Orientierung und können etwas abweichen.  
\* Lengths for orientation purposes; may vary slightly.



**15°**  
**0.7 mm** Spitzenbreite / tip width  
**15°** gewinkelte Spitze / angled tip

EU-Flachstecker / EU flat connector  
**70 09 57**

US-Stiftstecker / US pin connector  
**70 09 57 S**

Draufsicht  
top view



**15°**  
**1.2 mm** Spitzenbreite / tip width  
**15°** gewinkelte Spitze / angled tip

EU-Flachstecker / EU flat connector  
**70 09 58**

US-Stiftstecker / US pin connector  
**70 09 58 S**

Draufsicht  
top view



**15°**  
**2.5 mm** Spitzenbreite / tip width  
**15°** gewinkelte Spitze / angled tip

EU-Flachstecker / EU flat connector  
**70 09 52**

US-Stiftstecker / US pin connector  
**70 09 52 S**

Draufsicht  
top view



**45°**  
**2.5 mm** Spitzenbreite / tip width  
**45°** gewinkelte Spitze / angled tip

EU-Flachstecker / EU flat connector  
**70 09 50**

US-Stiftstecker / US pin connector  
**70 09 50 S**

Draufsicht  
top view



**70°**  
**2.5 mm** Spitzenbreite / tip width  
**70°** gewinkelte Spitze / angled tip

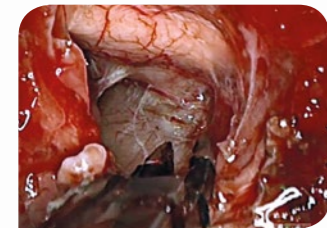
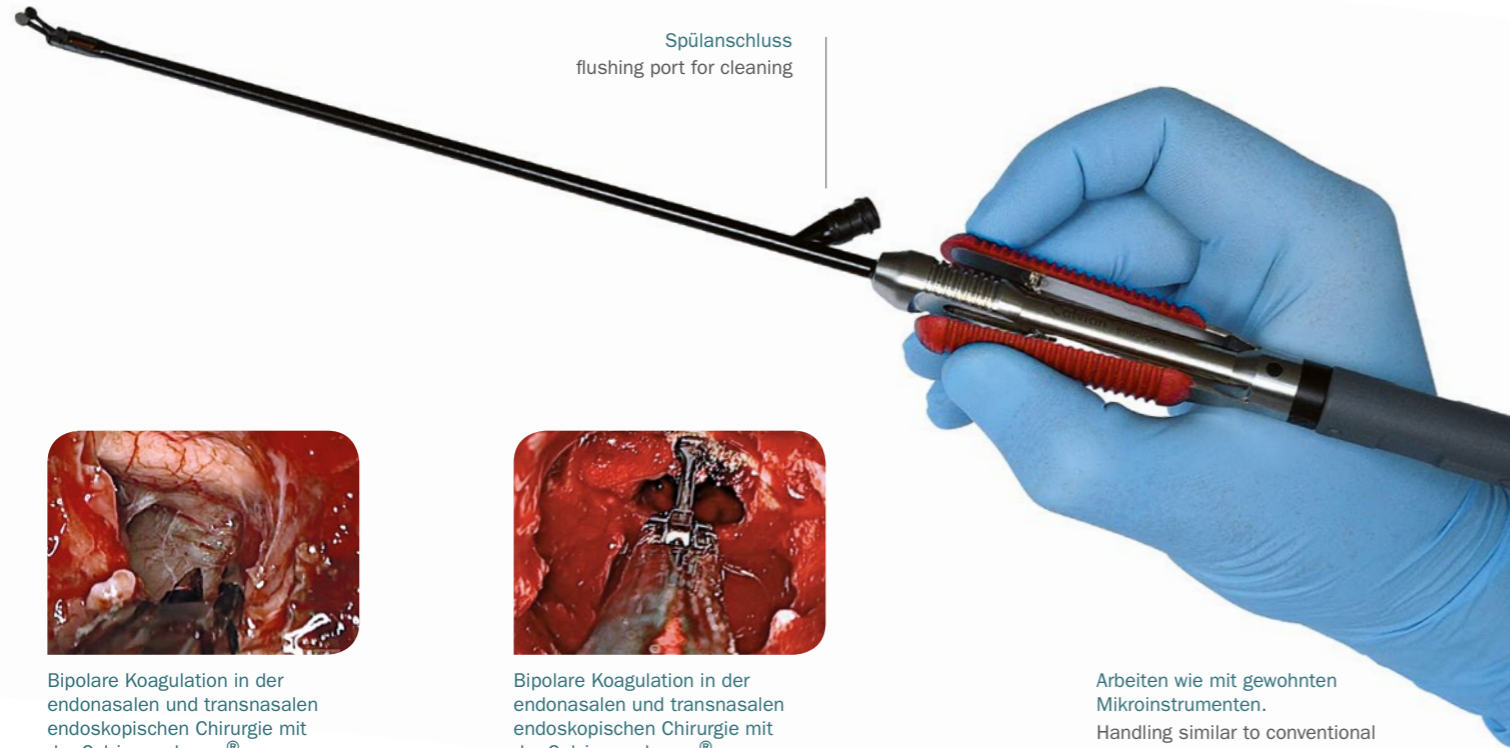
EU-Flachstecker / EU flat connector  
**70 09 54**

US-Stiftstecker / US pin connector  
**70 09 54 S**

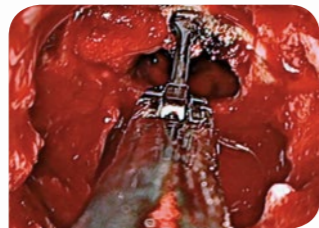
Draufsicht  
top view

# Vorteile Advantages

- ✓ Pinzettenartiger Griff  
Forceps-like handle
- ✓ Kein Zusammenbau, keine Einzelteile  
No assembly, no loose parts
- ✓ Bewegungsfreiheit für das Endoskop durch
  - schlanken Schaft und Griff
  - nach hinten geführtes Kabel
 Improved maneuverability of the endoscope due to
  - slender shaft and handle
  - connector keeps the cable out of the way
- ✓ Keine zurückziehenden Spitzen
  - präzise Koagulation
  - Fassen und Manipulieren möglich
 No retracting tips
  - precise coagulation
  - grasping and manipulating is possible
- ✓ Spitzenbreiten von 0,7 mm bis 2,5 mm verfügbar  
Tip widths from 0.7 mm to 2.5 mm available
- ✓ Verschiedene Winkelungen: 15°, 45° und 70°  
Different angles: 15°, 45°, and 70°
- ✓ Taktiler Feedback  
Tactile feedback
- ✓ Optimale Griffhaltung durch soft-touch Material  
Perfect grip due to soft-touch material
- ✓ Einfache Rotation in der Hand  
Easy rotation of the instrument
- ✓ Wiederverwendbar und autoklavierbar  
Reusable and autoclavable
- ✓ Jede Calvian endo-pen® wird in einem Instrumententray für die sichere Wiederaufbereitung geliefert.  
Each Calvian endo-pen® comes with an instrument tray for safe cleaning and sterilization.



Bipolare Koagulation in der endonasalen und transnasalen endoskopischen Chirurgie mit der Calvian endo-pen® (REF 70 09 87).  
Bipolar coagulation in endonasal and transnasal endoscopic surgery with Calvian endo-pen® (REF 70 09 87).



Bipolare Koagulation in der endonasalen und transnasalen endoskopischen Chirurgie mit der Calvian endo-pen® (REF 70 09 50).  
Bipolar coagulation in endonasal and transnasal endoscopic surgery with Calvian endo-pen® (REF 70 09 50).

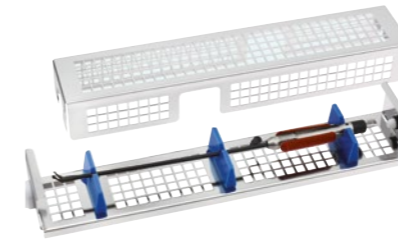
Arbeiten wie mit gewohnten Mikroinstrumenten.  
Handling similar to conventional micro instruments.

# Zubehör Accessories

Generatorenstecker Generator connector	Länge Length	Sicherheitsstecker / Europ. Flachstecker Safety connector / Europ. flat connector	Gewinkelter Stecker / Europ. Flachstecker Angled connector / Europ. flat connector	Sicherheitsstecker / US-Stiftstecker Safety connector / US pin connector
CURIS® 4 MHz Radiofrequenz-Generator CURIS® 4 MHz radiofrequency generator	3.0 m	37 01 54 L	37 01 54 G	37 01 54 S
Sutter BM-780 II, Martin, Berchtold, Aesculap	4.5 m	37 01 38 L	37 01 38 G	37 01 38 S
Erbe, Storz, Wolf	4.5 m	37 01 30 L	37 01 30 G	37 01 30 S
US Standard, Erbe ICC International	4.5 m	37 01 35 L	37 01 35 G	37 01 35 S
Valleylab, Lamidey, EMC, Bowa	4.5 m	37 01 50 L	37 01 50 G	37 01 50 S
Olympus, Söring, Coa Comp, Erbe VIO International	4.5 m	37 01 53 L	37 01 53 G	37 01 53 S
Ellman	3.0 m	37 01 40 L	---	37 01 40 S

### Instrumententray für 1 Calvian endo-pen® (ohne Instrumente) Instrument tray, holds 1 Calvian endo-pen® (without instruments)

Inkl. Aussparung für den Spülanschluss des Waschautomaten  
Connection for the rinsing port of the washer-disinfector included



**70 17 78-01**  
Für 1 Zange mit EU-Flachstecker bzw. US-Stiftstecker  
For 1 forceps with EU flat connector or US pin connector

### Instrumententray für 2 Calvian endo-pen® (ohne Instrumente) Instrument tray, holds 2 Calvian endo-pen® (without instruments)

Inkl. Aussparung für den Spülanschluss des Waschautomaten  
Connection for the rinsing port of the washer-disinfector included



**70 17 78-02**  
Für 2 Zangen mit EU-Flachstecker bzw. US-Stiftstecker  
For 2 forceps with EU flat connector or US pin connector

### Instrumententray für 5 Calvian endo-pen® (ohne Instrumente) Instrument tray, holds 5 Calvian endo-pen® (without instruments)

Inkl. Aussparung für den Spülanschluss des Waschautomaten  
Connection for the rinsing port of the washer-disinfector included



**70 17 78-05**  
Für 5 Zangen mit EU-Flachstecker bzw. US-Stiftstecker  
For 5 forceps with EU flat connector or US pin connector

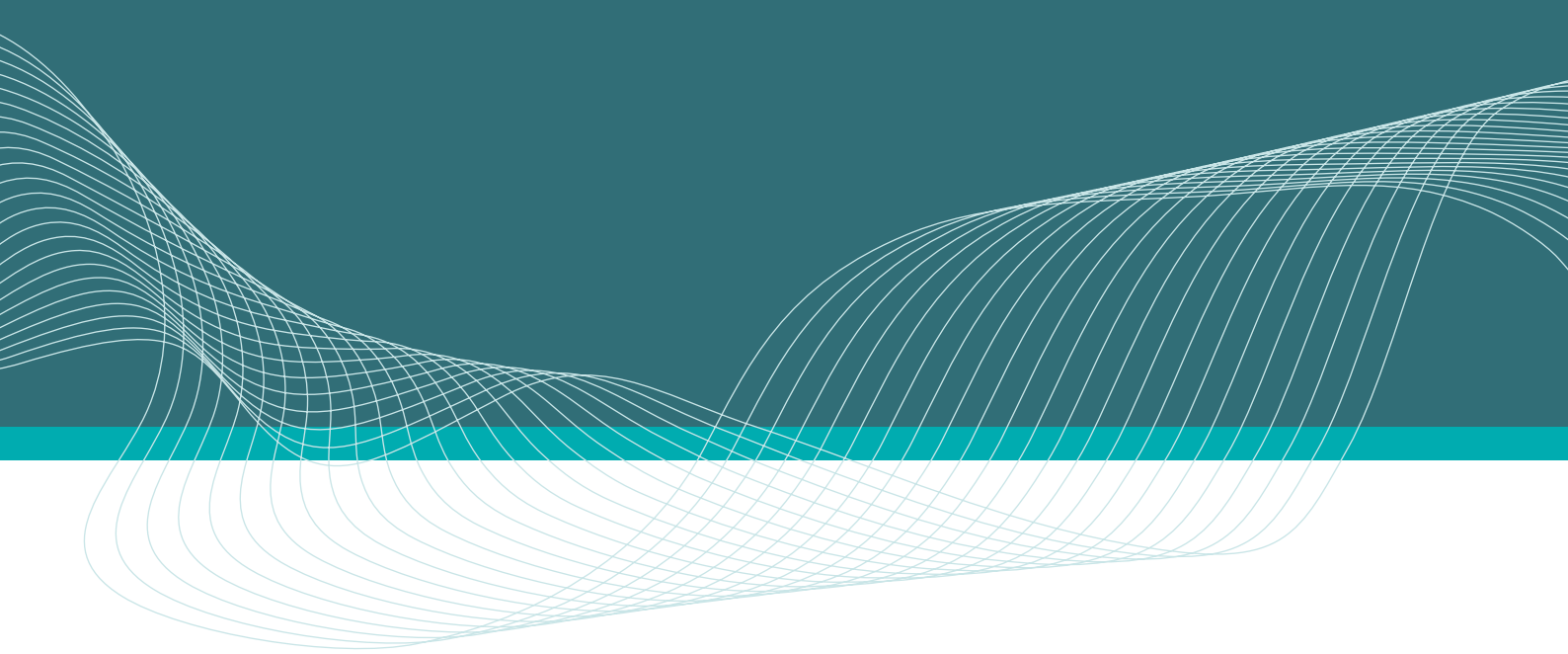
### Instrumententray für 10 Calvian endo-pen® (ohne Instrumente) Instrument tray, holds 10 Calvian endo-pen® (without instruments)

Inkl. Aussparung für den Spülanschluss des Waschautomaten  
Connection for the rinsing port of the washer-disinfector included



**70 17 78-10**  
Für 10 Zangen mit EU-Flachstecker bzw. US-Stiftstecker  
For 10 forceps with EU flat connector or US pin connector

Disclaimer: In diesem Katalog abgebildete Produkte sind in der EU erhältlich. Die Verfügbarkeit in anderen Märkten kann variieren.  
Products shown in this catalog are available in the EU. Availability in other markets may vary.



© Sutter Medizintechnik · Änderungen vorbehalten / Subject to change · REF 4228 F – R10 · Gedruckt auf chlorfrei gebleichtem Papier



**SUTTER MEDIZINTECHNIK GMBH**

TULLASTRASSE 87 · 79108 FREIBURG/GERMANY · TEL. +49(0)761-51551-0 · FAX +49(0)761-51551-30

WWW.SUTTER-MED.COM · INFO@SUTTER-MED.DE